

a t i k a 2 4 h

Más ligera, más eficiente, más productiva, más ergonómica.
Más competitiva, la nueva evolución de Atika.
Atika 24H es envolvente, se adapta a ti. Versátil, dinámica,
contemporánea, sólida y flexible. Precisa y comfortable.
Ergonomía activa.



atika 24h

01.

BRAZOS (OPCIONALES)

(BR09) 4D, en inyección de polipropileno de color negro, 100% reciclable. Regulables en altura y anchura. Rotación del apoyabrazos y regulables en profundidad. Reposabrazos en poliuretano.

(BR10) 2D, en inyección de polipropileno, 100% reciclable. Regulables en altura y anchura. Reposabrazos en poliuretano.

02.

ASIENTO

Interior fabricado mediante madera de haya contrachapada (MQ cert. 07-175), recubierta de espuma ignífuga (UNE EN 1021-2/06 / BS-5852/06) de poliuretano expandido de alta densidad de 60 kg/m³ (EN ISO 845).

03.

MECANISMO

Sincro-desplazador / sincro.

El mecanismo Sincro realiza un movimiento basculante sincronizado del asiento y del respaldo sobre el eje central de la silla. Es decir, podemos ajustar el grado de inclinación de respaldo y asiento de forma conjunta. Dispone de función de auto-pesaje desde 65 a 150 kg.

Ha superado los siguientes test:

EN 1335-2/09 par. 4.1

EN 1335-3/09 AC:2009 par. 7.2.1

EN 1335-3/09 AC:2009 par. 7.2.2, EN 1335-3/09 AC:2009 par. 7.3.1,

ANSI-BIFMA X5.1-2011/5

ANSI-BIFMA X5.1-2011/6, ANSI-BIFMA X5.1-2011/10

BS 5459-2/00 par. A.5.5, ZEK 01.4-8 1907/2006/EC, 1907/2006/EC

05.

RESPALDO

Regulable en altura con lama de acero bitubo con acabado en cromo o negro, según base. Ajuste lumbar mediante regulación de la altura del respaldo.

06.

COLUMNA DE GAS

Testado para usuarios de hasta 150 kg (BS 5459/00 parte 2), cromada o negra según base.

07.

BASES

De aluminio pulido de 70 cm o nylon de 68 cm de diámetro.

04.

RUEDAS

Ruedas Emilsider dobles de 65 mm de diámetro con rodadura blanda de copolímero reforzado engomado suave y diseño hueco, con cuerpo de copolímero reforzado, testadas para uso 24 h (EN 12529 / BIFMA X 5.1). Cuerpo central negro y rodadura gris.

Con sistema de freno de seguridad (EN 12529) ajustable que permite que la silla esté ligeramente frenada cuando nos levantamos del asiento, a fin de evitar que la silla se desplace cuando se deja de utilizar. Dispone en la parte inferior de un tornillo para ajustar la fuerza del frenado o la desactivación del mismo.

El perno de unión con la base dispone de un anillo de nylon circular para evitar ruidos cuando se usa en bases metálicas o de aluminio.



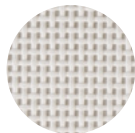
atika 24h



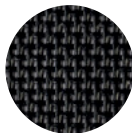
Silla alta malla 24H sin brazos | S0000-12bb-xyyy

Referencia	Base	Respaldo malla	Ruedas Huecas EMILSIDER	Mecanismo
S2731	nylon negro	regulable	hueca/goma	sincro
S2725	aluminio pulido	regulable	hueca/goma	sincro
S2730	nylon negro	regulable	hueca/goma	sincro desplazador
S2724	aluminio pulido	regulable	hueca/goma	sincro desplazador

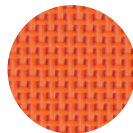
Unidades 1 / Tela cliente 75 cm / Peso 20 Kg / Volumen 0,17 m³



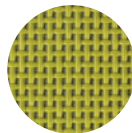
01 / Blanco



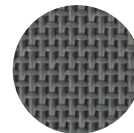
02 / Negro



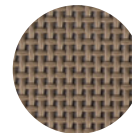
06 / Naranja



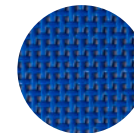
20 / Verde



22 / Gris



26 / Marrón



27 / Azul

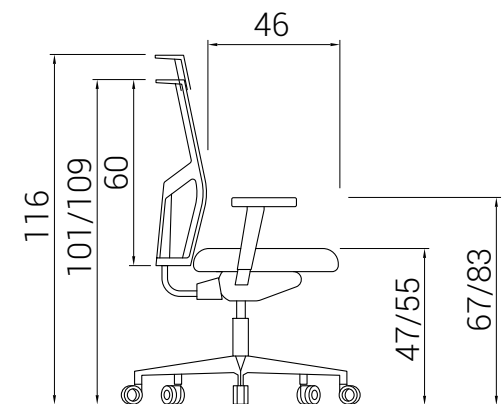
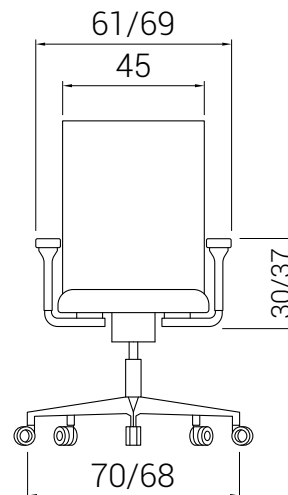
color respaldo malla (xx)	
01	blanco
02	negro
06	naranja
20	verde
22	gris
26	marrón
27	azul

Brazos opcionales

Referencia	BR09	BR10
Características	4D	2D



Referencia	Características
A004	Entrega silla semimontada
A006	Entrega silla montada



Atika 24H



Peso máximo

CERTIFICADOS Y NORMATIVAS

BS 5459-2:2000 +A2:2008